



# Fittingly Sew

## Schneidern per Mausklick !

# Fittingly Sew



- ➔ Das einzigartige Low-Cost-Programm zur Erstellung von Grund- und Modellschnitten
- ➔ Grundschnitte konstruieren sich automatisch nach Eingabe Ihrer Maße
- ➔ Erstellen Sie sich Ihre eigene, maßgeschneiderte Kollektion
- ➔ Drucken Sie Ihren Schnitt 1:1 auf jedem Windows-Drucker

### Was ist Fittingly Sew ?

Fittingly Sew ist ein einzigartiges Schnitt-Programm für Microsoft® Windows™ und Macintosh®. Es ist das erste Low-Cost-Programm zur Erstellung von Grund- **und** Modellschnitten. Die Grundschnitte erstellen sich automatisch nach Eingabe Ihrer individuellen Maße!

### Fittingly Sew kann sogar noch mehr!

- Sie können das Programm z.B. auch
- zur Schnitterstellung für Patchwork nutzen
  - zur Schnitterstellung für Puppenkleider nutzen
  - zur Schnitterstellung für Möbelbezüge nutzen
  - zur Schnitterstellung für Lenkdrachen nutzen
  - und soweit Ihre Phantasie reicht...

### Wie kann Fittingly Sew mir helfen?

Traditionell ist die Schnitterstellung eine komplizierte und aufwendige Arbeit (zeichnen, radieren, ändern, schneiden, anpassen, radieren...)

Mit Fittingly Sew können Sie den Schnitt direkt am Bildschirm fertigen:

- beginnen Sie mit einem Schnitt mit Standardmaßen oder mit Ihren eigenen Körpermaßen
- schneiden, radieren und kleben Sie am Bildschirm
- sichern Sie Ihre Arbeit wann immer Sie wollen
- drucken Sie Ihren fertigen Schnitt in Originalgröße oder jedem gewünschten Maßstab auf jedem Windows-Drucker aus
- Variieren Sie Ihre Schnitte immer wieder neu und erstellen sich Ihre eigene maßgeschneiderte Kollektion!

### Wo kann ich Fittingly Sew oder Demodisketten bestellen ?

Überreicht durch Ihren freundlichen Fachhändler:

CDS Design & Software Vertriebs GmbH  
 Prenzlauer Allee 34  
 D - 10405 Berlin  
 Tel. ++49-(0)30-602 500 02  
 Fax ++49-(0)30-257 940 50  
 Info@cds-designsoftware.de  
 www.cds-designsoftware.de





# Maßgeschneiderte Grundsnitte und individuelle Modellschnitte:

Schnell & einfach konstruiert!

# Fittingly Sew

Anhand Ihrer gewählten Maße erstellt **Fittingly Sew** automatisch die perfekt auf Ihre Figur angepaßten Grundsnitte, aus denen Sie schnell und unkompliziert Ihre Modellschnitte entwickeln können.

Körpermaße	
Vordere Länge Mitte	57.1
Hintere Länge Mitte	41.9
Vordere Länge	44.3
Hintere Länge	43.8
Vordere Schräge	44.0
Hintere Schräge	43.7
Brusttiefe	20.1
Brustabstand	18.4
Seitenlänge	20.0
Schulterbreite	12.6
Schiltr zu Schiltr vorn	38.3
Schiltr zu Schiltr hinten	38.5

Keine Zugabe    Lineal: cm

Benutze Standardgröße...    Leeren    Zurück    Abbrechen    OK

Mit Hilfe von Maßtabellen mit Standardgrößen, aber auch mit Ihren eigenen Maßen können Sie die Schnitte für jede Größe anpassen und zahlreiche Vorlagen, wie z.B. verschiedenste Kragenlösungen Ihrem Wunschmodell anpassen.

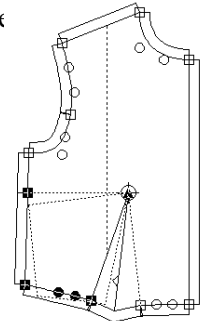
Zweiteiliger Kragen	
Kragen	<input checked="" type="radio"/> Eckig <input type="radio"/> Gerundet
Steg	<input checked="" type="radio"/> Eckig <input type="radio"/> Gerundet
<input checked="" type="checkbox"/> Im Stoffbruch	
<input type="checkbox"/> Unterkragen	
Lineal: cm	
Hint. Halsausschnitt:	<input type="text"/>
Vord. Halsausschnitt:	<input type="text"/>
Steghöhe:	<input type="text"/>
Kragenhöhe:	<input type="text"/>
Übertritt:	<input type="text"/>
Trimmen:	0.3

OK    Abbrechen

Ihre Schnittteile werden mit sämtlichen Nahtzugaben und allen notwendigen Angaben über Fadenlauf, Name des Schnittteils, Anzahl des Zuschnitts etc. Ausgedruckt.

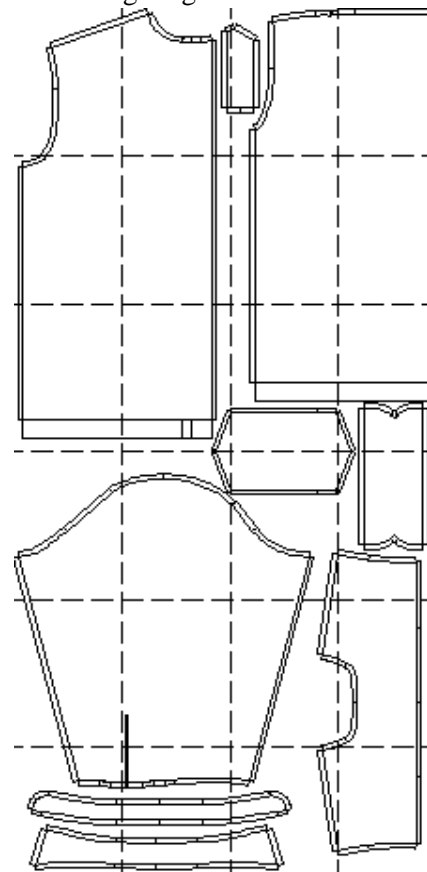
Die Zeiten mit Papier, Schere und Klebstoff gehören dank **Fittingly Sew** nun der Vergangenheit an. Lassen Sie den Computer für sich arbeiten Ihren Vorgaben z.B. :

- Passen hinzufügen
- Kurvenformen verändern
- Abnäher verschieben
- Abnäher auf - oder zudrehen
- Schnittteile verlängern oder kürzen
- Belege konstruieren
- Falten einfügen



Die frei wählbaren Nahtzugaben passen sich automatisch dem Schnitt an.

Für die Ermittlung des Stoffverbrauchs können Sie sogar Schnitt-Lagebilder erstellen und mit jedem Drucker bis zu Originalgröße ausdrucken lassen.



## Welche Hardware-Voraussetzungen muß mein Computer erfüllen?

### Windows™ - Version :

MS Windows 95 oder höher  
IBM-kompatibler 486/D2X Pentium PC  
4 MB RAM  
Maus oder Graphiktablett  
Festplatte mit  
2 MB freiem Speicherplatz  
CD-ROM Laufwerk

Copyright  
1996-2007  
SoftByte Ltd

€524,00 inkl. MWST, zzgl. Versandkosten